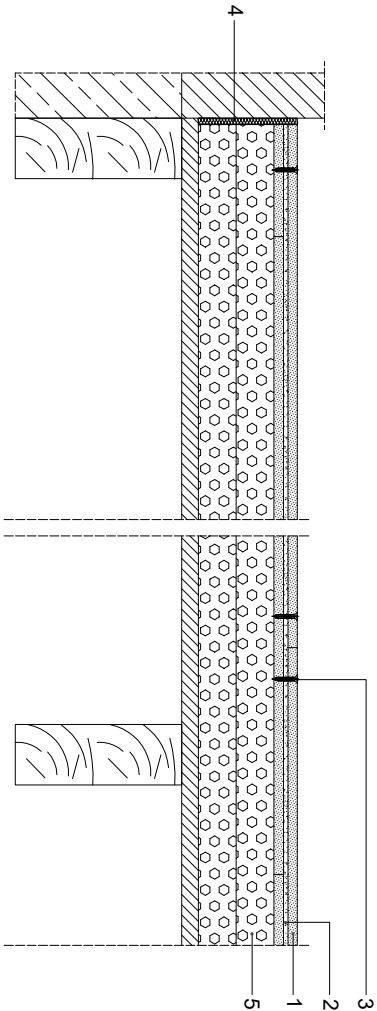


Parametry techniczne					Podstawowe elementy konstrukcji		
Klasa odporności ogniowej EN ¹⁾	Grubość zabudowy ²⁾	Masa zabudowy ^{3,4)}	Maksymalne obciążenie użytkowe		Warstwa uzupełniająca ułożona pod płytami podłogowymi RIGIPS	Rodzaj płyt podłogowych RIGIPS ⁵⁾	Maksymalny rozstaw wkrętów RIGIPS
	G	M	q	Q			
	[mm]	[kg/m ²]	[kN/m ²]	[kN]			
REI 60 ¹⁾	30	32	2,5 ²⁾	2,5 ²⁾	Styropian EPS 100, gr. 10 cm	Duraline Podłoga typ DFR1EH1 gr. 2 x 12,5 mm	Wkręty RIGIPS "płyta-płyta" lub RIGIPS Rigidur w rozstawie maks. 200 mm wzdłuż krawędzi oraz na środku płyt
			3,0 ²⁾	3,0 ²⁾			

- 1) Klasa odporności ogniowej zgodnie z Klasyfikacją Odporności Ogniowej (EN 1363-1, R43,7/NZP). Klasa odporności ogniowej obowiązuje również dla stropów bez warstwy wełny mineralnej.
- 2) Maksymalne obciążenie użytkowe zgodnie z Opinią Techniczną nr 00765/22/14-02/2024. Podłoga ceramiczna musi zapewniać rozstaw 1 szczytnok. W przypadku większego ogrzewania podłogowego, masa obciążenia użytkowego powierzchniowa wynosi 2 kN/m². W maks. obciążenie użytkowe podłogowe z kN. Zależy się dobrać wypełnienie wolności przesłan nad podłogę.
- 3) EN - klasa odporności ogniowej kg normy PN-EN 13501-2
- 4) EN - klasa odporności ogniowej kg normy PN-EN 13501-2
- 5) Jako zabezpieczenie ogniochronne przy działaniu ognia od płyt (w układzie podłogi podłogowy - strop) następujących stropów:
- wszelkiego rodzaju stropów żelbetonowych prebrykowanych, zaproszkowanych zgodnie z obowiązującymi normami i warunkami;
 - gipsobetonowych ceramicznych oraz z betonu zwykłego i lekkiego;
 - stropów żelbetonowych typu "Tilgar".
- ²⁾ Bez uwzględnienia grubości wełny szklanej ISOVER.
- ^{3,4)} Bez uwzględnienia masy wełny szklanej ISOVER.



Zapotrzebowanie materiałowe na 1 m²

Nr	Materiał	Zużycie
1	Płyta RIGIPS Duraline Podłoga gr. 12,5 mm	2,0 m ²
2	Masa szpachlowa konstrukcyjna RIGIPS: VARIO, Premium Light, Q1 Zaczyna, SUPER	2,0 kg
3	Wkręt RIGIPS "płyta-płyta" lub RIGIPS Rigidur ¹⁾	16,0 szt.
4	Przekładka dyktacyjna np. weber, floor 4960 lub ISOVER TDPT o gr. 15 mm ²⁾	- ^{3,4)} m
5	Styropian EPS 100 gr. 2 x 50 mm - w razie potrzeby	1,0 m ²
6	Preparaty gruntujące RIGIPS Rikombi Grund, weber.prim kwarc lub weber PG212 (do zagruntowania płyt) - w razie potrzeby	0,2 kg

- ¹⁾ Długość wkrętów powinna być dobrana tak, aby nie przymocować płyt do podłogi.
- ²⁾ W przypadku stropów o odporności ogniowej, należy się stosować jako dyktalóg obwodową wełnę mineralną ISOVER TDPT o gr. 15 mm, mocowaną do ścian.
- ^{3,4)} Zależy od wyznikań pomieszczenia.
- Nakłady materiałowe mają charakter przybliżony i nie zawierają odpadów.
- Materiały nieopisane na rysunkach: ...

Saint-Gobain Construction Products Polska Sp. z o.o.

Biuo Doradztwa Technicznego: 800 163 121

E-mail: doradcy.techniczni@saint-gobain.com

isover.pl rigips.pl weber

BDO 000006702

Objekt:

Lokalizacja:

Tytuł rysunku:

Suchy jastrych RIGIPS Duraline 7.10.06 DURA - układ na podłożu drewnianym z deskowaniem

Data:

Skala:

1:10

Nr detalu:

7.10.06 DURA

Opracował: